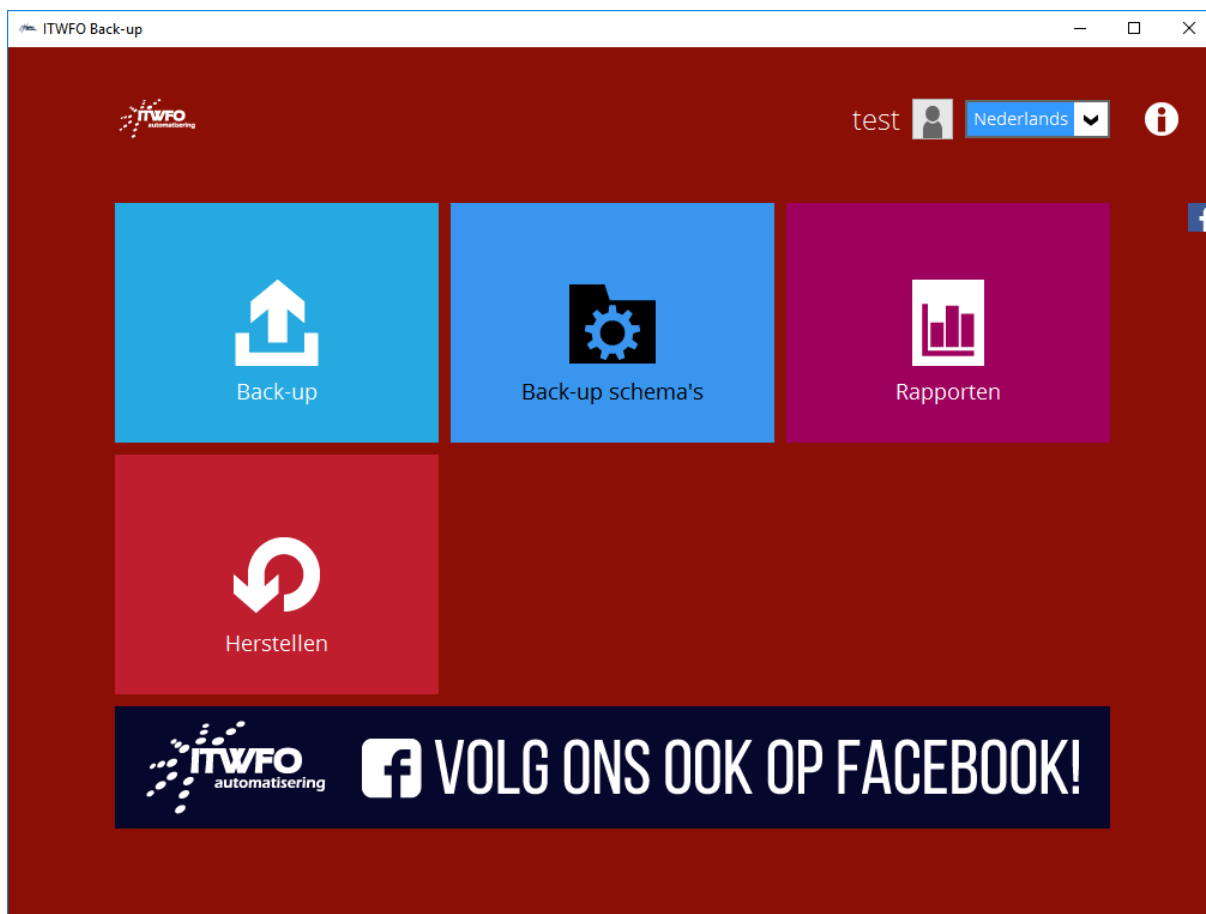
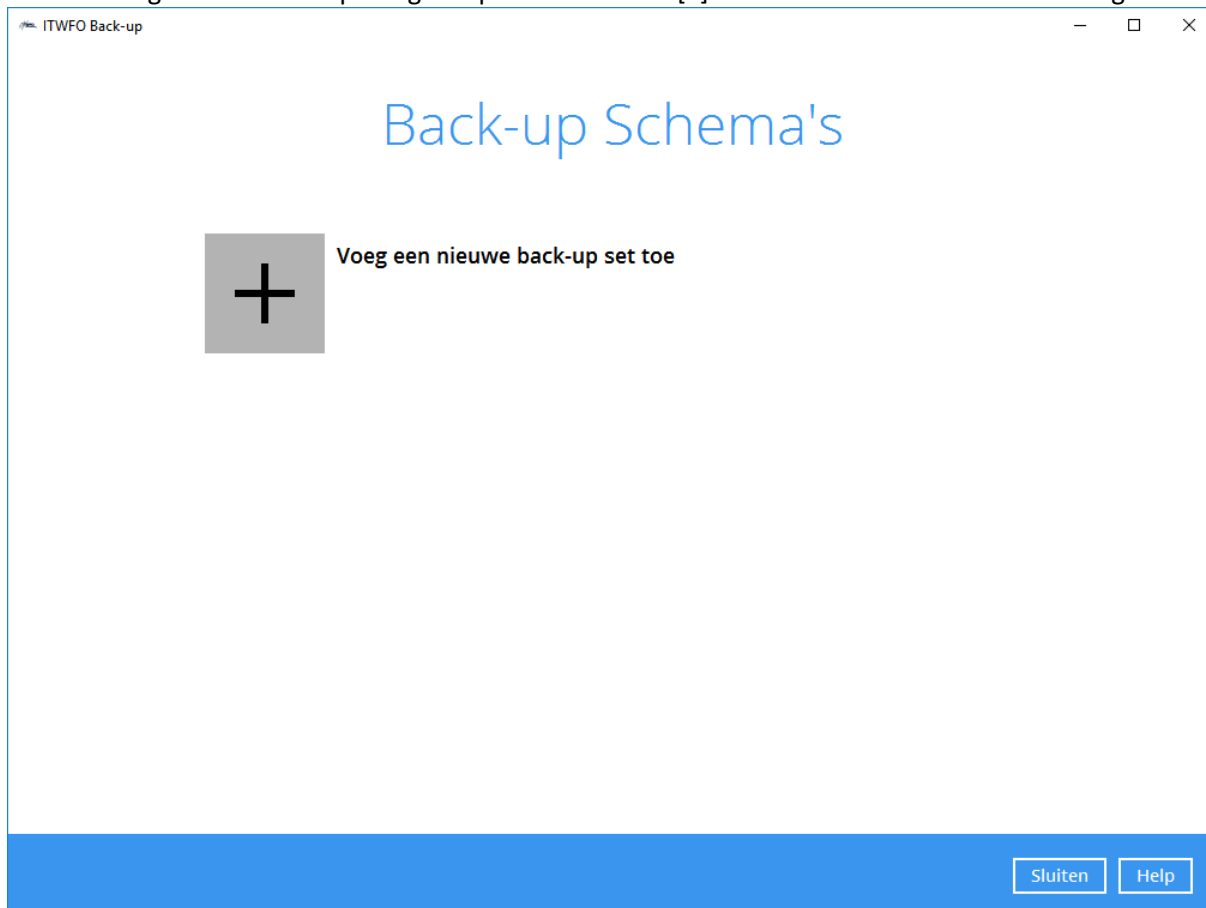


Het maken van een back-up schema

1. Wanneer u het programma heeft opgestart en u heeft met uw gegevens ingelogd kunt u in het overzicht voor de knop 'Back-up schema's' kiezen. Klik deze aan.



2. Klik in het volgende venster op het grote plusteken-icoon [+] om een nieuw schema toe te voegen.



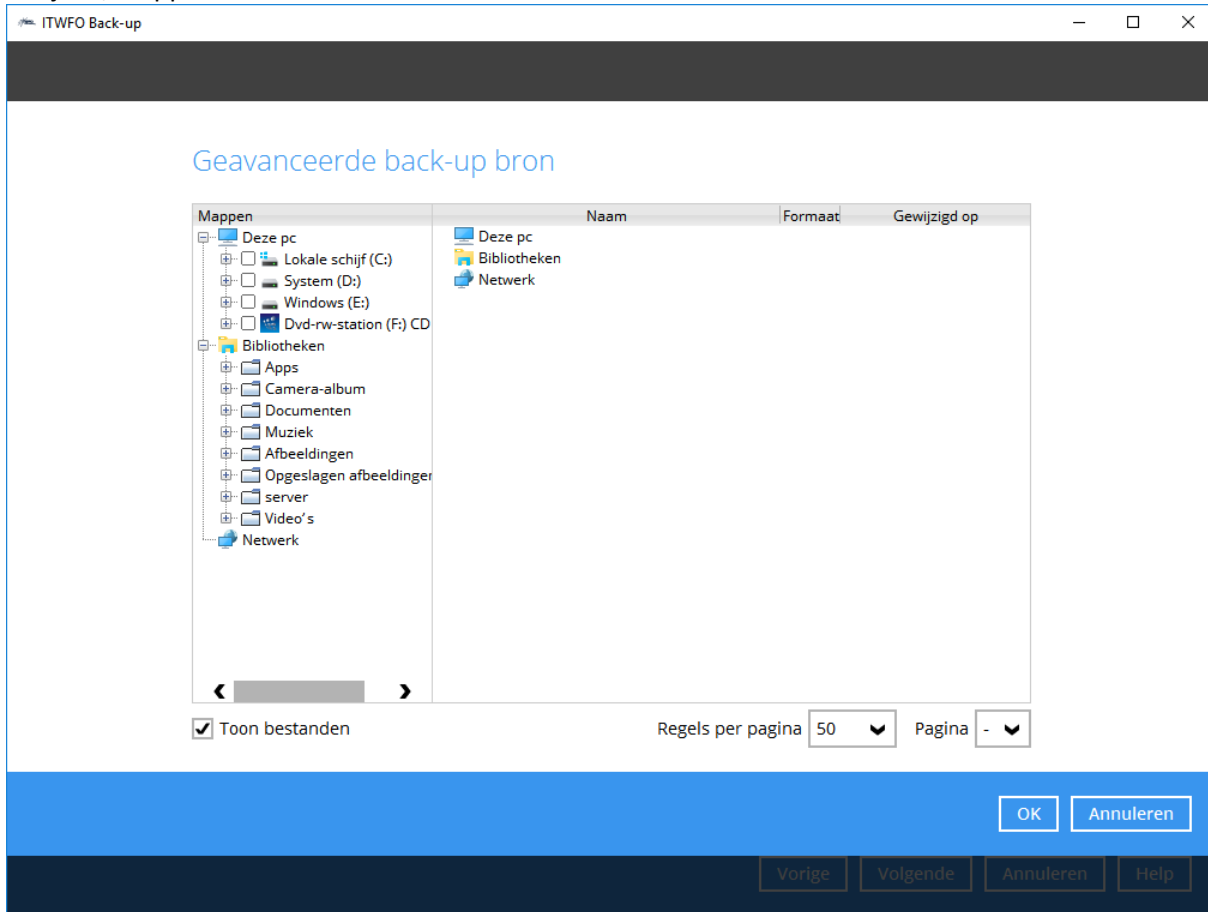
3. In dit venster kunt u een naam toewijzen aan uw back-up schema. Vervolg de setup nadat u een naam heeft gekozen met de knop [Volgende].

The screenshot shows a window titled "ITWFO Back-up" with the main heading "Creëer Back-up Schema". Below the heading, there is a "Naam" (Name) field containing the text "<UWCOMPUTERNAAM>-1". Underneath is a "Type van back-up schema" (Backup schema type) dropdown menu set to "Bestand Backup". At the bottom right, there are three buttons: "Volgende", "Annuleren", and "Help".

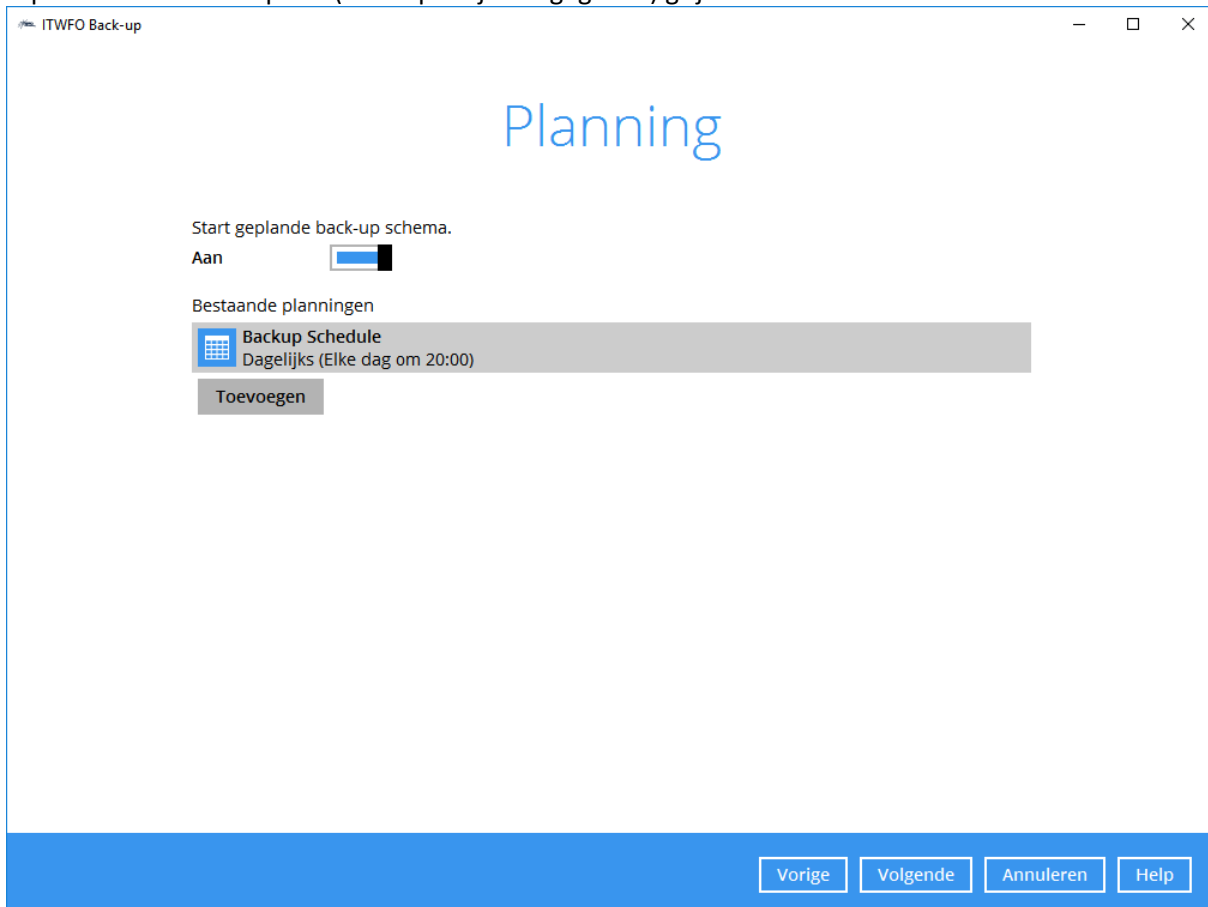
4. Vervolgens kunt u de bron aangeven. Ofwel, WAT u precies wilt back-uppen. Standaard geeft het programma de opties om het Bureaublad (Desktop), uw Documenten (Documents), uw Favorieten (Favorites) of uw Outlook bestanden te back-uppen. Mocht u geen van deze opties willen gebruiken, of wilt u naast deze opties ook nog andere mappen en bestanden back-uppen dan kiest u voor de optie 'Ik wil graag bestanden kiezen die ik wil opnemen in de back-up' onderaan de pagina.

The screenshot shows a window titled "ITWFO Back-up" with the main heading "Back-up bron". Below the heading, it says "Selecteer de bestanden en mappen die u wilt opnemen in de back-up." There are four checkboxes with icons: Desktop (unchecked), Documents (checked), Favorites (unchecked), and Outlook (unchecked). Below this is a "Filter" section with the text "Filter gebruiken voor back-up bron." and a "Uit" button next to a slider control. At the bottom, there is a link: "Ik wil graag bestanden kiezen die ik wil opnemen in de back-up." At the bottom right, there are four buttons: "Vorige", "Volgende", "Annuleren", and "Help".

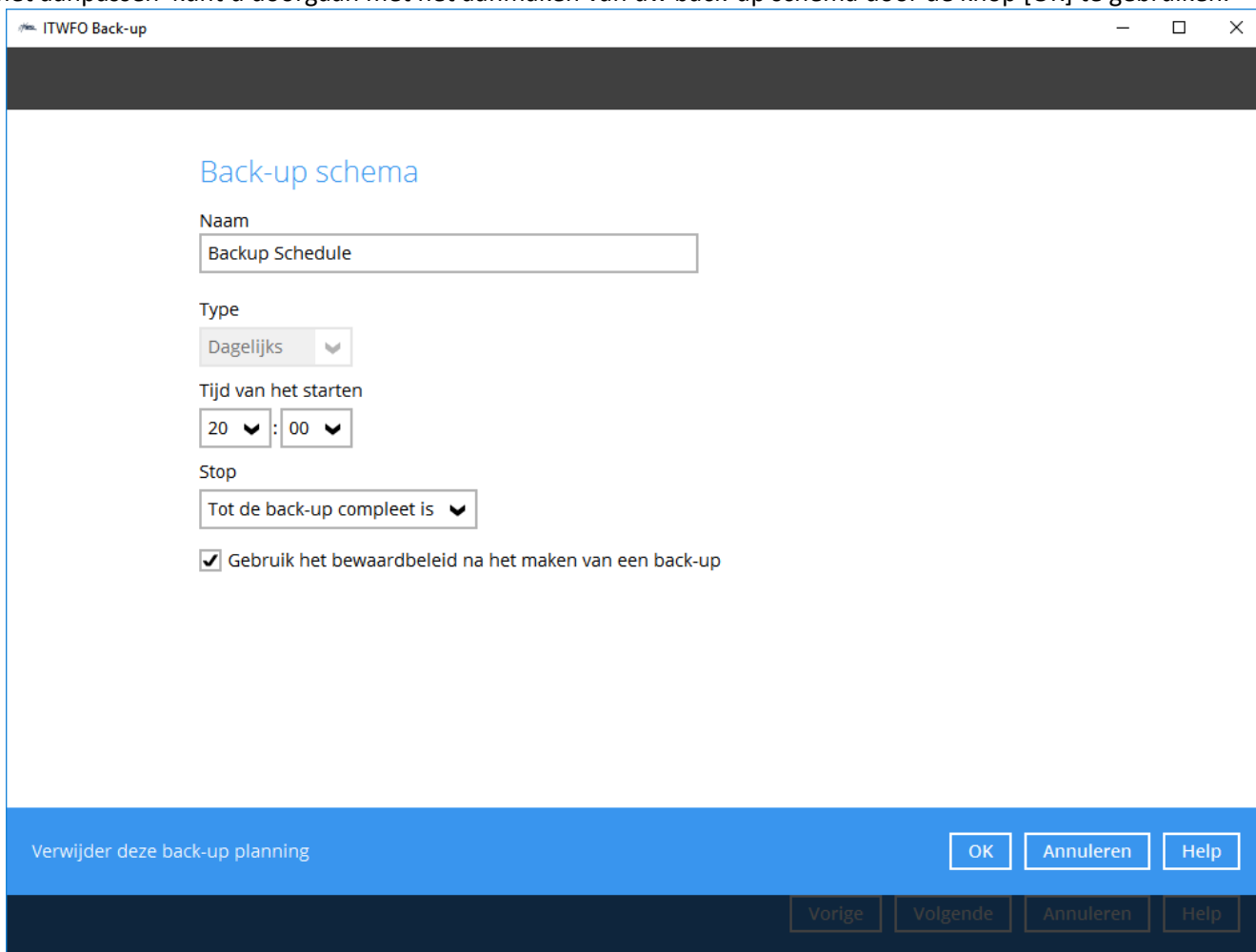
- 4.1 Wanneer u ervoor heeft gekozen om zelf bestanden te kiezen krijgt u het volgende scherm. Blader door de schijven, mappen en bestanden om uw data te vinden. Selecteer deze en sluit het venster af met de knop [OK]



5. De volgende stap is om aan te geven wanneer de back-up moet lopen. Wij raden aan om de back-up dagelijks te laten draaien. Om deze reden hebben wij alvast een dagelijks schema ingevuld. Wanneer u dit schema wilt aanpassen dan klikt u op het (in het plaatje aangegeven) grijze vlak.



- 5.1 Hier ziet u de gegevens van het huidige schema. U kunt het aanpassen naar uw eigen wensen of dit schema weggooien door voor de optie 'Verwijder deze back-up planning' te kiezen link onderin. Wanneer u klaar bent met aanpassen kunt u doorgaan met het aanmaken van uw back-up schema door de knop [OK] te gebruiken.



ITWFO Back-up

Back-up schema

Naam
Backup Schedule

Type
Dagelijks

Tijd van het starten
20 : 00

Stop
Tot de back-up compleet is

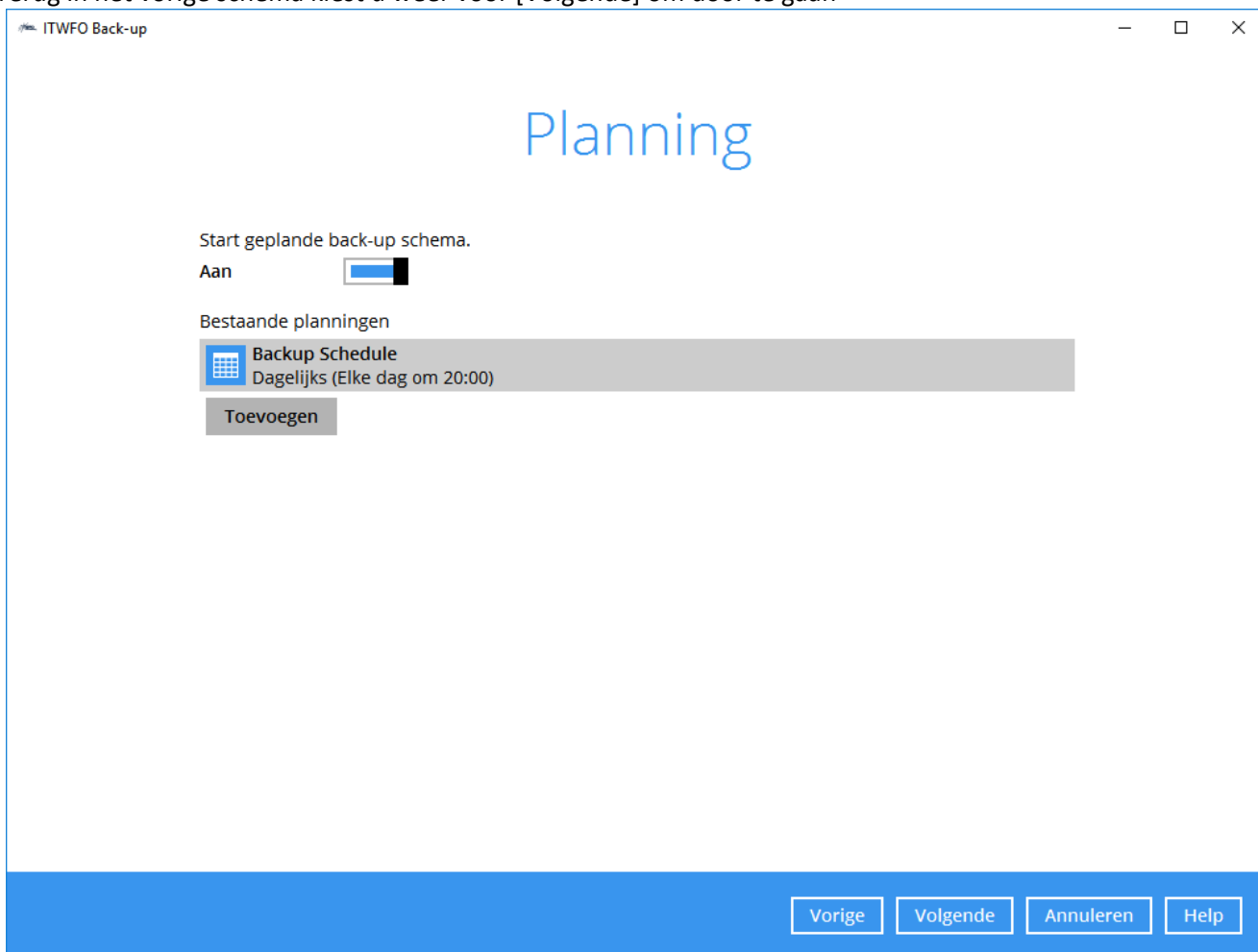
Gebruik het bewaardbeleid na het maken van een back-up

Verwijder deze back-up planning

OK Annuleren Help

Vorige Volgende Annuleren Help

- 5.2 Terug in het vorige schema kiest u weer voor [Volgende] om door te gaan




ITWFO Back-up

Planning

Start geplande back-up schema.

Aan

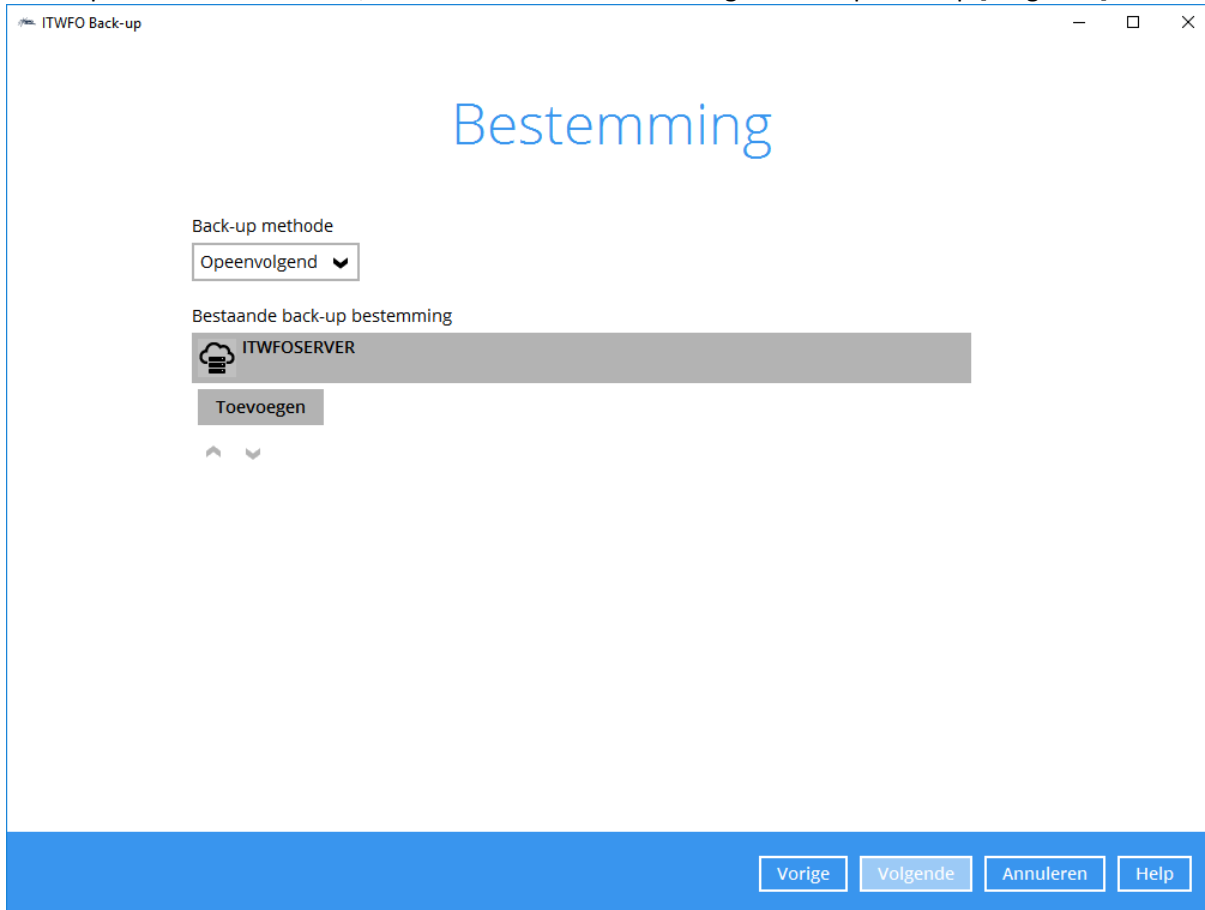
Bestaande planningen

 Backup Schedule Dagelijks (Elke dag om 20:00)
--

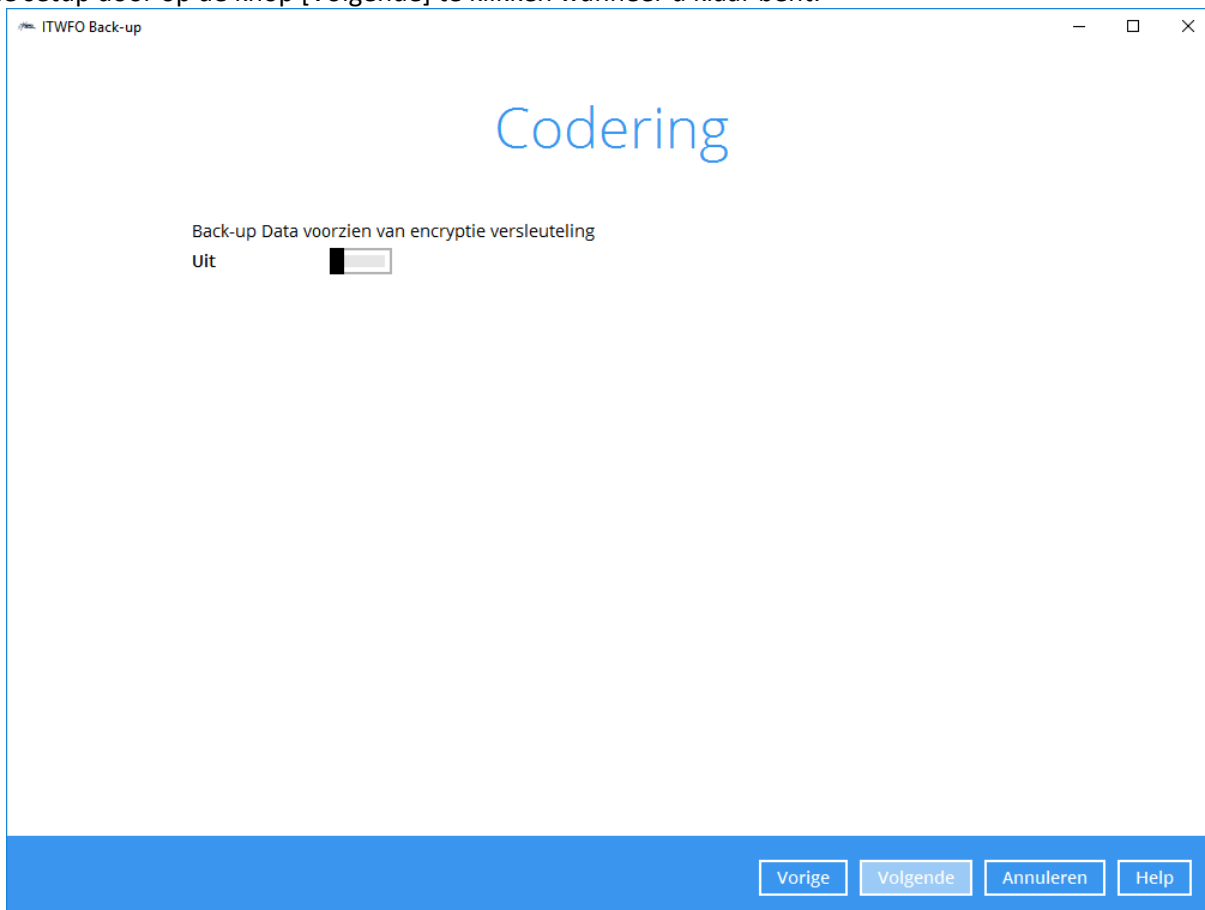
Toevoegen

Vorige Volgende Annuleren Help

6. In dit venster komen we op de optie 'bestemming'. Aangezien dit programma alleen toe staat om uw back-up te maken op de server van ITWFO, kunt u hier uw schema vervolgen door op de knop [Volgende] te klikken.



7. Het volgende venster stelt de vraag of u, naast de normale versleuteling, nog een extra encryptie wilt uitvoeren. **LET OP:** wanneer u voor deze optie kiest, kunt u een wachtwoord verzinnen voor uw back-up. Deze is bij ITWFO niet bekend en wanneer u deze gegevens verliest kunt u, uw back-up niet terugzetten. Wij raden daarom dus aan om gebruik te maken van onze standaard versleuteling en de extra codering achterwege te laten. Vervolg de setup door op de knop [Volgende] te klikken wanneer u klaar bent.



8. De laatste pagina die nog ingevuld moet worden. Om gebruik te maken van het back-up systeem van ITWFO is het noodzakelijk dat u gebruik maakt van een Windows account met wachtwoord. De kopjes 'Domeinnaam' en 'Gebruikersnaam' zullen reeds voor u zijn ingevuld. Dit laat het kopje 'Wachtwoord' over. Vul hier uw **Windows** wachtwoord in (het wachtwoord waarmee u inlogt op uw PC of Laptop). Heeft u op dit moment nog geen Windows wachtwoord en weet u niet hoe deze word aangemaakt? Bekijk dan ons FAQ op de website (klik hier).

ITWFO Back-up

Windows gebruikersgegevens

Domeinnaam

Gebruikersnaam

Wachtwoord

Vorige Volgende Annuleren Help

9. Gefeliciteerd! U heeft zojuist een schema aangemaakt. De back-up zal elke dag/week/maand op de door u aangegeven tijd starten. Om nu alvast een back-up te maken kiest u voor de knop [Start back-up]. Als u de back-up later automatisch wilt laten starten dan kiest u voor de knop [Sluiten].

ITWFO Back-up

Gefeliciteerd!

"<UWCOMPUTERNAAM>-1" is successfully created.

Start back-up Sluiten

Extra Tips & Tricks

1. Wanneer u een nieuw schema maakt dan zal de 1^e keer dat u de back-up maakt lang duren. De back-up momenten hierna zullen vlotter verlopen daar het programma alleen de gewijzigde bestanden meeneemt in de back-up. De duur van de eerste back-up ligt aan de hoeveelheid data dat u gaat back-uppen.
2. Wanneer u een schema aanmaakt voor bijvoorbeeld; elke dag 20:00. Dan zal dit schema alleen lopen wanneer de PC en het back-up programma daadwerkelijk aanstaan rond dit tijdstip. Kies uw tijdstip dus zorgvuldig uit. Staat uw PC uit? Dan zal het schema overgeslagen worden.